



智能触控显示屏

BF-DT10 系列



功能特点



产品概述

4核心处理器A53，64位数据带宽，1.5GHZ主频，AEC-Q100车规认证
 Android 10或Linux+Qt5操作系统可支持
 4路AHD 720P摄像机输入，4路画面同时显示，屏幕多点触控
 2路CAN总线，速率500kbps/250kbps，可接入多类传感器信号

外围配接



4 路AHD 720P摄像头



2 路 CAN bus 数据总线



2路RS232报警输出

应用场景



大型农用机械



大型工程机械



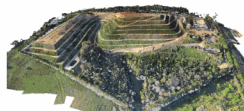
物流转运车辆



特种工业机械



农场 牧场 林场



矿场 矿坑 矿井



工厂 园区 基地



码头 机场 堆场



联系我们

邮箱: before@zaxbefore.com

电话: 0755-2918 9161

地址: 深圳市 龙华区 民治街道 民康社区 布梅路 127陈设艺术产业园 A213

AI 多维传感移动视觉解决方案

产品参数

产品型号	BF-DT10-4GW
处理核心	64位 4核 1.5GHz A53 处理器, 2GB/4GB 内存可选购
系统	Android 10.0 或 Linux+Qt5 可选
屏幕	10.1"IPS 屏幕, 1280(H)×RGB×800(V), 5点触控全屏承压, 支持横屏/竖屏模式
存储	32GB/64GB/256GB 可选购
可视角度	水平 170°, 垂直 105°
亮度调整范围	700cd/m ²
定位	北斗、格洛纳斯、GPS 可选, 支持和芯星通 UM482/UB482 RTK
3G/4G	LTE 模块: Quectel EC200T-AU (FCC), EC200T-CN 中国和印度市场, EC200T-EU 欧洲市场 LTE-FDD: B1/B2/B3/B4/B5/B7/B8/B28/B66; LTE-TDD: B40 WCDMA: B1/B2/B4/B5/B8; GSM/EDGE: B2/B3/B5/B8
WiFi	2.4G WiFi, IEEE802.11 b/g/n
蓝牙	BT2.1+EDR / 3.0 / 4.0 BLE
接口	电源接口: USB Type-C (软件调试); USB 主机端 Type-A; TF Card; Nano SIM 卡 TNC 母头×2 (GNSS 天线); SMA 母头(LTE 天线);
14-Pin 连接头	选项 1: 100M 以太网+2 路摄像机+CAN Bus+RS485
23-Pin 连接头	选项 2: 3 路 RS232+CAN Bus 选项 3: 4 路摄像机+2 路 CAN Bus+2 路 RS232
电源	DC9~36V, 275mA, 5W, 符合 ISO7637-2 规范
工作环境	工作温度-20°~+70°, 湿度 10~90%、温度 40°C时无凝结水
产品重量	净重: 1100 克, 毛重: 2800 克
外形材质	金属与 ABS 组合件结构, 冲击与振动性能符合 MIL-STD-810 标准, IP65 防护等级

产品尺寸

